

# INFORMATIONS CLÉS POUR L'INVESTISSEUR

Ce document fournit des informations essentielles aux investisseurs du fonds. Il ne s'agit pas d'un document promotionnel. Les informations sont conformes aux obligations légales, afin de vous aider à comprendre la nature et les risques d'un investissement dans le fonds. Il vous est conseillé de le lire pour décider en connaissance de cause d'investir ou non.



## LIONTRUST GF US EQUITY FUND (USD)

Class Z USD Acc

ISIN IE00BNGWY190

Le Liontrust GF US Equity Fund (le Fonds) est un compartiment de Majedie Asset Management (International) Investment Fund Company PLC (la Société), une société d'investissement à capital variable domiciliée en Irlande.

Le Fonds est géré par Carne Global Fund Managers (Ireland) Limited (le « Gestionnaire »).

### OBJECTIFS ET POLITIQUE D'INVESTISSEMENT

Le Fonds vise à générer une croissance du capital sur le long terme en investissant dans un portefeuille diversifié composé majoritairement d'actions américaines.

Le Fonds a recours à une gestion active. Le Fonds est géré au regard d'une valeur de référence à des fins de comparaison de la performance uniquement.

Il est prévu que l'objectif d'investissement du Fonds sera atteint en investissant principalement dans un portefeuille diversifié de titres de participation de sociétés constituées aux États-Unis et/ou cotées ou négociées sur un ou plusieurs marchés aux États-Unis énumérés à l'Annexe I du Prospectus.

Les facteurs macroéconomiques (taux d'intérêt, PIB, tendances monétaires et budgétaires, etc.), les perspectives des différents secteurs économiques et diverses capitalisations boursières ainsi que les facteurs propres aux titres (valorisation, position sur le marché, potentiel d'investissement, qualité de gestion, solidité financière, etc.) seront autant d'éléments pris en compte lors de la construction du portefeuille du Fonds.

Il n'existe aucune politique visant à restreindre l'investissement à un quelconque secteur économique ou d'activité.

Au moins 80 % du Fonds seront investis dans des actions américaines, le solde étant investi dans d'autres actions internationales (qui pourraient inclure des actions des marchés émergents), en liquidités ou en quasi-liquidités.

Le Fonds peut investir jusqu'à 10 % de sa valeur d'actif net dans d'autres organismes de placement collectif. Les autres organismes de placement collectif pourraient inclure des fonds du marché monétaire investis aux fins de gestion de la trésorerie.

Il n'est pas prévu que le Fonds génère des montants de revenus importants. Il ne peut y avoir aucune garantie que l'objectif d'investissement du Fonds sera atteint.

Les actions Z Acc (US Dollars) de ce Fonds sont des actions de capitalisation. Cela signifie que les revenus des investissements du Fonds seront inclus dans la valeur de vos actions au lieu d'être versés sous la forme de dividendes.

Ce Fonds peut ne pas convenir aux investisseurs qui prévoient de retirer leur apport dans les 5 ans.

### PROFIL DE RISQUE ET DE RENDEMENT

Le tableau indicateur de risque et de rendement présente le classement du Fonds en termes de risque et de rendement potentiels.

Plus le fonds se situe en haut de cette échelle, plus son rendement possible est élevé, mais plus le risque de subir des pertes est important. La catégorie de risque indiquée ne constitue pas une garantie et peut évoluer dans le temps. La catégorie la plus faible ne signifie pas « sans risque ».

Le risque du Fonds et de rendement indicateur est basé sur la volatilité des Fonds depuis sa création, et avant cela, l'indice S & P 500.

L'indicateur utilise une méthode de calcul standard utilisée par toutes les sociétés de l'Union européenne qui offrent ces fonds pour vous permettre d'effectuer une comparaison.

1	2	3	4	5	6	7
---	---	---	---	---	---	---

Risque plus faible ← Risque plus élevé →  
Rendement potentiellement plus faible Rendement potentiellement plus élevé

**Risque de marché:** les investissements du Fonds sont soumis aux fluctuations normales du marché et au risque inhérent à l'investissement dans des titres de capitaux et des instruments similaires et il ne peut y avoir aucune assurance qu'une appréciation en capital se produise.

**Risque actions:** la valeur des actions peut fluctuer à la hausse ou à la baisse, et en tant que catégorie d'actifs, les actions sont généralement plus volatiles que d'autres types d'actifs, comme les obligations ou les liquidités.

**Risque de change :** Le Fonds investit dans des titres internationaux qui sont libellés en devises étrangères dont les fluctuations peuvent accroître la volatilité et les pertes du Fonds. Certaines catégories d'actions peuvent être libellées dans une devise autre que la devise de référence (USD). En pareilles circonstances, les fluctuations défavorables des taux de change entre la devise de référence et la devise de la catégorie d'actions peuvent entraîner une baisse du rendement et/ou une perte de capital.

Pour plus d'informations sur les risques potentiels, nous vous invitons à demander un exemplaire du prospectus en utilisant les coordonnées ci-après.

## FRAIS

Les frais que vous acquittez sont utilisés pour couvrir les coûts d'exploitation du Fonds.

### FRAIS PONCTUELS

Droits d'entrée	0,00 %
Droit de sortie	0,00 %

### FRAIS PRÉLEVÉS PAR LE FONDS SUR UNE ANNÉE

Frais récurrents	0,88 %
------------------	--------

### FRAIS PRÉLEVÉS DANS CERTAINES CIRCONSTANCES

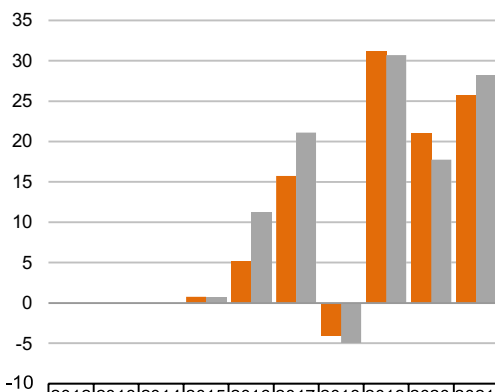
Commission de performance	n/a
---------------------------	-----

Ces frais réduisent le potentiel de croissance de votre investissement. Pour toutes les classes d'actions de ce Fonds, il n'existe pas de droits d'entrée ou de droits de sortie ponctuels, bien qu'un prélèvement anti-dilution puisse s'appliquer.

Le montant des frais courants communiqué se fonde sur les frais liés à l'exercice clos le 31/12/2021. Ce chiffre peut varier d'un exercice à l'autre.

De plus amples détails quant aux frais peuvent être consultés dans la section intitulée « Frais et dépenses » dans le supplément au prospectus du Fonds, disponible auprès de l'agent administratif (dont les coordonnées se trouvent ci-dessous).

## PERFORMANCES PASSÉES



	2012	2013	2014	2015	2016	2017	2018	2019	2020	2021
Class Z USD Acc %				0,8	5,1	15,7	-4,0	31,1	21,0	25,7
S&P 500 Index				0,7	11,2	21,1	-4,9	30,7	17,8	28,2

- Le graphique de gauche rend compte des performances passées des actions Liontrust GF US Equity Fund Class Z USD Acc (dollars américains) depuis leur lancement le 26 juin 2014.
- Le Fonds a été lancé le 26 juin 2014 et la devise de référence est le dollar américain.
- Les performances passées sont calculées nettes de frais.
- Le Fonds ne réplique aucun indice et la composition de son portefeuille n'est limitée en aucune manière par un quelconque indice.
- Il convient de noter que la performance passée n'est pas indicative de la performance future et la valeur de votre investissement peut évoluer à la hausse comme à la baisse, ce qui signifie que vous pouvez ne pas récupérer votre investissement initial.

## INFORMATIONS PRATIQUES

**Le Dépositaire :** The Bank of New York Mellon SA/NV.

**Fiscalité :** Les investisseurs sont priés de noter que la législation fiscale applicable au Fonds est susceptible d'avoir une incidence sur leur situation fiscale personnelle du fait de leur investissement dans le Fonds.

**Négociation :** le Fonds négocie quotidiennement sur la base de la fixation du prix réalisée en fin de séance, ce qui signifie que votre investissement sera traité au point de valorisation suivant la réception de vos instructions. L'heure limite des opérations est fixée 16 h 00 (heure irlandaise) et les cours sont basés sur la valeur des actifs sous-jacents évalués à 17 h 00 (heure de New York). Les détails des derniers cours de négociation sont disponibles auprès de l'Agent administratif.

Le niveau minimum de la souscription initiale est de 160 000 USD et le niveau minimum des souscriptions ultérieures est de 8 000 USD.

De plus amples informations sur ce Fonds, notamment sur les modalités d'échange (les échanges sont autorisés sous réserve des restrictions applicables énoncées dans le Prospectus), d'achat et de vente des actions, ainsi que sur les autres catégories d'actions du Fonds, figurent dans le Prospectus.

**Structure :** la Société a une structure à compartiments multiples, avec responsabilité séparée entre ses compartiments. Elle se compose d'un certain nombre de compartiments différents, dont l'un est le Fonds

mentionné au début du présent document. Le Prospectus et les rapports périodiques sont préparés pour la Société. Le Prospectus, le dernier rapport annuel ainsi que tout rapport semestriel ultérieur peuvent être obtenus gratuitement, en anglais, auprès de l'Agent administratif.

**Responsabilité :** le Gestionnaire est agréé en Irlande et réglementé par la Banque centrale d'Irlande. La responsabilité du Gestionnaire ne peut être engagée que sur la base de déclarations contenues dans le présent document qui seraient trompeuses, inexactes ou non cohérentes avec les sections pertinentes du prospectus du Fonds.

Des informations détaillées sur la politique de rémunération du Gestionnaire sont disponibles sur le site Internet du Gestionnaire, à l'adresse [www.carnegroup.com/resources](http://www.carnegroup.com/resources). Un exemplaire papier peut être obtenu gratuitement sur demande auprès du Gestionnaire.

L'agent administratif du Fonds est:

**BNY Mellon Fund Services (Ireland) Designated Activity Company**

Wexford Business Park | Rochestown | Drinagh | Wexford | Ireland

Tel + 353 21 438 0915 | Fax + 353 21 438 0930 | Website [www.liontrust.co.uk](http://www.liontrust.co.uk)

Majedie Asset Management (International) Investment Fund Company PLC est agréée en Irlande et réglementée par la Banque centrale d'Irlande.