

INFORMAZIONI CHIAVE PER GLI INVESTITORI

Il presente documento contiene le informazioni chiave di cui tutti gli investitori devono disporre in relazione a questo fondo. Non si tratta di un documento promozionale. Le informazioni contenute nel presente documento, richieste dalla legge, hanno lo scopo di aiutarvi a capire la natura di questo fondo e i rischi ad esso connessi. Si raccomanda di prenderne visione, in modo da operare una scelta informata in merito all'opportunità di investire.



LIONTRUST GF US EQUITY FUND (USD)

Class Z USD Acc

ISIN IE00BNGWY190

Il Liontrust GF US Equity Fund (il Fondo) è un comparto di Majedie Asset Management (International) Investment Fund Company PLC (la Società), una società d'investimento di tipo aperto con sede in Irlanda.

Il Fondo è gestito da Carne Global Fund Managers (Ireland) Limited ("Società di gestione").

OBIETTIVI E POLITICA D'INVESTIMENTO

Il fondo mira a generare la crescita del capitale nel lungo termine, investendo in un portafoglio diversificato costituito prevalentemente da azioni statunitensi.

Il fondo è a gestione attiva. Il fondo è gestito in rapporto a un parametro di riferimento solo nel contesto delle commissioni legate al rendimento. È inteso che l'obiettivo d'investimento del fondo sarà raggiunto prevalentemente investendo in un portafoglio diversificato di titoli azionari di società costituite negli Stati Uniti e/o quotate o negoziate su uno o più mercati negli Stati Uniti elencati nell'Appendice I al Prospetto. Il portafoglio del fondo sarà costituito prendendo in considerazione fattori macroeconomici (come tassi d'interesse, PIL, trend monetari e fiscali), le prospettive per diversi settori economici e capitalizzazioni di mercato e fattori specifici delle azioni (come valutazione, posizione del mercato, potenziale d'investimento, qualità di gestione e solidità finanziaria). La politica d'investimento non prevede restrizioni a un'industria o un settore economico particolare.

Il Fondo sarà investito per almeno l'80% in azioni statunitensi e per la quota residua in altre azioni internazionali (anche di mercati emergenti), liquidità o strumenti equivalenti.

Il Fondo può investire fino al 10% del proprio Valore patrimoniale netto in altri organismi di investimento collettivo. Tali altri organismi di investimento collettivo possono includere investimenti in fondi monetari affini della gestione della liquidità.

Non si prevede che il Fondo generi un reddito di entità significativa. Non si può fornire alcuna garanzia in merito all'effettivo raggiungimento dell'obiettivo di investimento del Fondo.

Le azioni Z Acc (USD) di questo Fondo sono azioni ad accumulazione. Ciò significa che il reddito generato dagli investimenti del Fondo andrà a incrementare il valore delle azioni, anziché essere distribuito sotto forma di dividendo.

Questo Fondo può non essere adatto agli investitori che prevedono di ritirare il proprio capitale entro 5 anni.

PROFILO DI RISCHIO E RENDIMENTO

Il profilo di rischio e di rendimento illustra il posizionamento del Fondo in termini di possibili rischi e rendimenti.

Quanto più la posizione del Fondo sulla scala è elevata, tanto maggiore sarà il rendimento potenziale ma anche il rischio di una perdita di denaro. La categoria di rischio illustrata non è garantita e può cambiare nel tempo. L'appartenenza alla categoria più bassa non garantisce un investimento esente da rischi.

L'Indicatore di rischio e rendimento del Fondo si basa sulla volatilità del Fondo dal lancio e, prima di tale data, dell'indice S&P 500.

Tale indicatore utilizza un metodo di calcolo standard impiegato da tutte le società dell'UE che offrono fondi analoghi, in modo da agevolare il confronto tra i fondi.



Rischio più basso Rischio più elevato
← →
Rendimento potenzialmente più basso Rendimento potenzialmente più alto

Rischio di mercato: gli investimenti del Fondo sono soggetti alle normali fluttuazioni di mercato e al rischio intrinseco degli investimenti in titoli azionari o strumenti analoghi e non è possibile garantire che si verificherà un apprezzamento.

Rischio azionario: Rischio azionario: il valore delle azioni può aumentare così come diminuire e, come classe d'investimento, le azioni presentano solitamente una maggiore volatilità rispetto alle altre tipologie di investimenti comuni, come obbligazioni o liquidità.

Rischio di cambio: il fondo investe in titoli internazionali denominati in valute estere, le cui oscillazioni possono aumentare la volatilità del fondo e le perdite. Alcune categorie di azioni possono essere denominate in una valuta diversa dalla valuta base (USD). In questi casi le fluttuazioni avverse dei tassi di cambio tra la valuta base e la valuta della categoria di azioni possono determinare una riduzione del rendimento e/o una perdita del capitale.

Per maggiori informazioni sui rischi potenziali, richiedere il Prospetto informativo usando i dati di contatto riportati a tergo.

SPESE

Le commissioni corrisposte dall'investitore sono usate per coprire i costi di gestione del Fondo.

SPESE UNA TANTUM

Spese di sottoscrizione	0,00 %
Spese di rimborso	0,00 %

SPESE PRELEVATE DAL FONDO IN UN ANNO

Spese correnti	0,88 %
----------------	--------

SPESE PRELEVATE A DETERMINATE CONDIZIONI SPECIFICHE

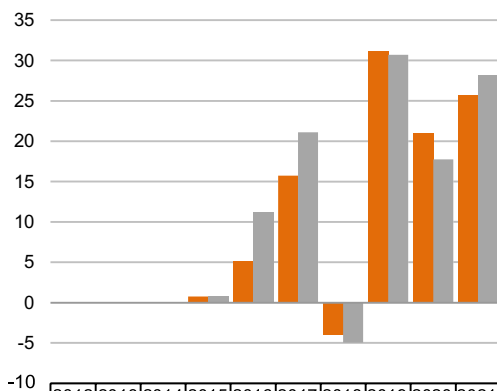
Commissione legata al rendimento	n/a
----------------------------------	-----

Queste commissioni riducono la crescita potenziale dell'investimento. Per tutte le classi di azioni di questo Fondo non sono previste spese unatantum di sottoscrizione o di rimborso, ma potrebbe essere applicato anche un contributo di diluizione.

Le spese correnti indicate si basano sulle spese relative ai 12 mesi chiusi il 31/12/2021. Questo importo può variare da un anno all'altro.

Ulteriori dettagli sugli oneri sono riportati nella sezione dal titolo "Oneri e spese" nel supplemento del Prospetto informativo del Fondo disponibile presso l'Amministratore (dettagli riportati di seguito).

RENDIMENTI PASSATI



	2012	2013	2014	2015	2016	2017	2018	2019	2020	2021
Class Z USD Acc %				0,8	5,1	15,7	-4,0	31,1	21,0	25,7
S&P 500 Index				0,7	11,2	21,1	-4,9	30,7	17,8	28,2

- Il grafico a sinistra mostra i risultati passati delle Liontrust GF US Equity Fund Class Z USD Acc azioni (dollari USD) dal lancio avvenuto il Liontrust GF US Equity Fund. Il fondo è stato lanciato il Liontrust GF US Equity Fund e la valuta base è il dollaro USD.
- I risultati ottenuti nel passato sono calcolati al netto delle commissioni.
- Il fondo non segue un indice e non è utilizzato per vincolare in alcun modo la composizione del portafoglio.
- Attenzione: i rendimenti passati non sono una guida per quelli futuri e il valore dell'investimento può tanto scendere quanto salire. Gli investitori, pertanto, potrebbero non recuperare l'importo inizialmente investito.

INFORMAZIONI PRATICHE

Depositario: Bank of New York Mellon SA/NV.

Imposte: si informano gli investitori che la legislazione fiscale cui il fondo è soggetto può avere un impatto sulla posizione fiscale personale dell'investimento nel fondo.

Negoziazioni: Il Fondo effettua operazioni giornalmente secondo una procedura di forward pricing, il che significa che gli investimenti sono negoziati al punto di valutazione successivo al ricevimento delle istruzioni impartite dall'investitore. Gli ordini di negoziazione vengono accettati fino alle 16.00 (ora irlandese) e i prezzi si basano sul valore degli attivi sottostanti valutati alle 17.00 (ora di New York). I dettagli sugli ultimi prezzi di negoziazione possono essere richiesti all'Amministratore.

L'investimento minimo iniziale è di USD 160.000 e l'investimento minimo successivo è di USD 8.000.

Ulteriori informazioni sul Fondo, incluse le modalità di conversione (la conversione è ammessa nel rispetto delle restrizioni applicabili descritte nel Prospetto informativo), di acquisto e vendita delle azioni e le informazioni su altre categorie di azioni sono disponibili nel Prospetto informativo.

Struttura: La società ha una struttura a ombrello, con responsabilità separata tra i comparti, ed è formata da diversi comparti, uno dei quali è il Fondo indicato all'inizio del presente documento. Prospetto informativo e rapporti periodici sono preparati per la Società. Il Prospetto informativo, l'ultima relazione annuale e le successive relazioni semestrali in inglese sono gratuitamente disponibili presso l'amministratore.

Responsabilità: La Società di gestione è autorizzata in Irlanda e regolamentata dalla Banca centrale d'Irlanda. La Società di gestione può essere ritenuta responsabile esclusivamente sulla base delle dichiarazioni contenute nel presente documento che risultano fuorvianti, inesatte o incoerenti rispetto alle corrispondenti parti del prospetto per il Fondo.

Maggiori informazioni sulla politica di remunerazione della società di gestione sono disponibili sul sito web della società, www.carnegroup.com/resources. La copia cartacea sarà gratuitamente disponibile presentando richiesta alla sede della società di gestione.

L'Amministratore del Fondo è:

BNY Mellon Fund Services (Ireland) Designated Activity Company

Wexford Business Park | Rochestown | Drinagh | Wexford | Ireland

Tel + 353 21 438 0915 | Fax + 353 21 438 0930 | Website www.liontrust.co.uk

Majedie Asset Management (International) Investment Fund Company PLC è autorizzata in Irlanda e regolamentata dalla Central Bank of Ireland.