

DATOS FUNDAMENTALES PARA EL INVERSOR

Este documento recoge los datos fundamentales sobre el fondo que el inversor debe conocer. No se trata de material de promoción comercial. La ley exige que se facilite esta información para ayudarle a comprender la naturaleza del fondo y los riesgos que comporta invertir en él. Es aconsejable que lea el documento para poder tomar una decisión fundada sobre la conveniencia o no de invertir en el fondo.



LIONTRUST GF US EQUITY FUND (USD)

Class Z USD Acc

ISIN IE00BNGWY190

El Liontrust GF US Equity Fund (el fondo) es un subfondo de Majedie Asset Management (International) Investment Fund Company PLC (la sociedad), una sociedad de inversión de capital variable con domicilio en Irlanda.

El fondo está gestionado por Carne Global Fund Managers (Ireland) Limited (la "Sociedad gestora").

OBJETIVOS Y POLÍTICA DE INVERSIÓN

El fondo pretende generar un crecimiento del capital a largo plazo mediante la inversión en una cartera diversificada principalmente de acciones estadounidenses.

El fondo se gestiona de forma activa. El fondo se gestiona mediante referencia a un índice únicamente en el contexto de comparar la rentabilidad.

Se prevé lograr el objetivo de inversión del fondo principalmente mediante la inversión en una cartera diversificada de valores de renta variable de empresas constituidas en EE.UU. o cotizadas o que se negocian en uno o varios mercados de ese país enumerados en el Apéndice I del Folleto.

La cartera del fondo se estructura teniendo en cuenta factores macroeconómicos (como los tipos de interés, el PIB, las tendencias monetarias y fiscales), las perspectivas para los distintos sectores económicos y las capitalizaciones de mercado, y factores de los valores concretos (como la valoración, la posición de mercado, el potencial de inversión, la calidad de la gestión y la solidez financiera).

No existe ninguna política que limite la inversión a ninguna industria o sector económico concreto.

El Fondo invertirá al menos el 80% de sus activos en renta variable estadounidense y el resto en renta variable internacional (que podría incluir renta variable de mercados emergentes), efectivo o cuasi efectivo.

El Fondo podrá invertir hasta un 10% de su patrimonio neto en otros organismos de inversión colectiva, entre las que se podrían incluir fondos del mercado monetario, a efectos de gestión de tesorería.

No está previsto que el fondo genere significativos niveles de ingresos. No existe ninguna garantía de que se vaya a conseguir realmente el objetivo de inversión del fondo.

Las acciones de Clase Z Acc (USD) de este fondo son acciones de capitalización. Esto significa que los rendimientos de las inversiones del fondo se incluirán en el valor de sus acciones, en lugar de ser distribuidos a través de un dividendo.

Este fondo puede no ser adecuado para inversores que prevean retirar su dinero en un plazo de 5 años.

PERFIL DE RIESGO Y REMUNERACIÓN

La tabla del indicador de riesgo y remuneración demuestra la posición del fondo en términos de posibles riesgos y remuneraciones.

Cuanto mayor sea la categoría, mayor es la posible remuneración pero también mayor el riesgo de perder dinero. La categoría de riesgo indicada no está garantizada y puede variar a lo largo del tiempo. La categoría más baja no significa estar libre de riesgo.

El indicador de riesgo y remuneración del fondo se basa en su volatilidad desde su lanzamiento y, con anterioridad a esa fecha, en el índice S&P 500. El indicador emplea un método de cálculo estándar utilizado por todas las empresas de la Unión Europea que ofrecen estos fondos con el fin de que usted pueda comparar los fondos disponibles.



Menor riesgo ← → Mayor riesgo
Remuneración normalmente más baja Normalmente, mayor remuneración

Riesgo de renta variable: el valor de las acciones puede subir o bajar y, como clase de inversión, las acciones son generalmente más volátiles que otros tipos de inversión común, como los bonos o el efectivo.

Riesgo de divisas: el fondo invierte en valores internacionales denominados en divisas extranjeras cuyas fluctuaciones pueden incrementar la volatilidad y las pérdidas del fondo. Algunas clases de acciones pueden estar denominadas en una divisa distinta a la moneda de cuenta (USD). En estas circunstancias, las fluctuaciones adversas de los tipos de cambio entre la moneda de cuenta y la divisa de la clase de acciones pueden dar lugar a un descenso de la rentabilidad o a una pérdida de capital.

Para obtener más información sobre posibles riesgos, los inversores pueden solicitar el folleto en la dirección que figura al dorso.

Riesgo de mercado: las inversiones del fondo están sujetas a las variaciones normales del mercado y a los riesgos inherentes a la inversión en valores de renta variable e instrumentos similares, y no se pueden ofrecer garantías respecto a la revalorización de dichas inversiones.

GASTOS

Los gastos que soporta el inversor se destinan a sufragar los costes de funcionamiento del Fondo.

GASTOS NO RECURRENTES

Gastos de entrada	0,00 %
Gastos de salida	0,00 %

GASTOS DETRAÍDOS DEL FONDO A LO LARGO DE UN AÑO

Gastos corrientes	0,88 %
-------------------	--------

GASTOS DETRAÍDOS EN DETERMINADAS CONDICIONES ESPECÍFICAS

Comisión de rentabilidad	n/a
--------------------------	-----

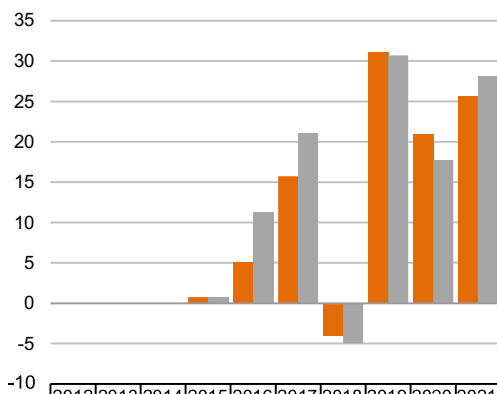
Estos gastos reducen el potencial de crecimiento de la inversión.

No se aplican gastos no recurrentes de entrada ni de salida con respecto a ninguna de las clases de acciones de este fondo; sin embargo, se podría aplicar una comisión de dilución.

La cifra de gastos corrientes indicada se basa en los gastos correspondientes al período de 12 meses cerrado el 31/12/2021. Esta cifra puede variar de un año a otro.

Para obtener más información sobre los gastos, consulte el apartado «Comisiones y gastos» del suplemento al folleto del fondo, que puede solicitarse al agente administrativo — cuyos datos de contacto se incluyen más adelante.

RENTABILIDAD HISTÓRICA



	2012	2013	2014	2015	2016	2017	2018	2019	2020	2021
Class Z USD Acc %				0,8	5,1	15,7	-4,0	31,1	21,0	25,7
S&P 500 Index				0,7	11,2	21,1	-4,9	30,7	17,8	28,2

- En el gráfico de la izquierda se muestra la rentabilidad histórica de las acciones Liontrust GF US Equity Fund Class Z USD Acc (dólares estadounidenses) desde que comenzaron a funcionar el 26 junio 2014.
- El fondo comenzó a funcionar el 26 junio 2014 y su moneda de cuenta es el dólar estadounidense.
- Las cifras de rentabilidad histórica se calculan tras descontar comisiones.
- El Fondo no sigue a ningún índice y no se utiliza para limitar la composición de la cartera en modo alguno.
- Debe tenerse en cuenta que la rentabilidad histórica no es un indicador de resultados futuros y el valor de su inversión puede bajar o subir, lo que significa que podría no recuperar su inversión inicial.

INFORMACIÓN PRÁCTICA

El depositario: The Bank of New York Mellon SA/NV.

Impuestos: los inversores deben tener presente que la legislación tributaria que se aplica al fondo puede incidir en la situación tributaria personal de su inversión en este.

Negociación: El Fondo opera diariamente atendiendo a las cotizaciones a plazo, lo que significa que la inversión se negociará en el siguiente momento de valoración después de que se reciban las instrucciones del inversor. El plazo máximo para la negociación concluye a las 16:00 horas (hora de Irlanda) y los precios se basan en el valor de los activos subyacentes, que se valoran a las 17:00 horas EST (hora de Nueva York). Los datos de los últimos precios de negociación pueden solicitarse al agente administrativo.

La inversión mínima inicial es de 160.000 USD y la inversión mínima adicional es de 8.000 USD.

En el Folleto puede encontrar información adicional sobre este fondo, incluido sobre cómo realizar canjes (el canje está permitido con arreglo a

las restricciones aplicables que se detallan en el Folleto), cómo comprar y vender acciones e información sobre otras clases de acciones del fondo.

Estructura: La Sociedad es una estructura de tipo paraguas, con responsabilidad segregada entre subfondos, formada por varios subfondos distintos, uno de los cuales es el fondo que figura al comienzo del presente documento. El Folleto y los informes periódicos se elaboran para la Sociedad en su conjunto. El Folleto, así como el informe anual más reciente y cualquier informe semestral posterior en inglés están disponibles gratuitamente a través del Administrador.

Responsabilidad: La Sociedad gestora está autorizada en Irlanda y está regulada por el Banco Central de Irlanda. Únicamente podrá responsabilizarse a la Sociedad gestora con arreglo a cualquier declaración recogida en el presente documento que sea engañosa, imprecisa o incoherente con las correspondientes partes del folleto del fondo.

Los pormenores de la política de remuneración de la Sociedad gestora pueden consultarse en el sitio web de esta, www.carnegroup.com/resources. Si así se solicita, podrá obtenerse una copia en papel gratuita en la oficina de la Sociedad gestora.

El agente administrativo del fondo es:

BNY Mellon Fund Services (Ireland) Designated Activity Company

Wexford Business Park | Rochestown | Drinagh | Wexford | Ireland

Tel + 353 21 438 0915 | Fax + 353 21 438 0930 | Website www.liontrust.co.uk

Majedie Asset Management (International) Investment Fund Company PLC está autorizada en Irlanda y está regulada por el Banco Central de Irlanda.